

FRUMENTO 2022

Le varietà Pioneer, note di tecnica colturale



Cerealicoltura produttiva e responsabile

Corteva è lieta di presentare la rinnovata gamma dei frumenti a marchio Pioneer e le nuove proposte per la difesa della coltura.

Oggi più che mai, l'attenzione dei consumatori e dell'intero mercato è concentrata sull'origine e sulla sostenibilità delle produzioni. Diventa quanto mai importante disporre di varietà di frumento con buona adattabilità al territorio che, in combinazione con una corretta tecnica colturale, possano esprimere la migliori performance e assicurare la qualità richiesta dalle filiere più esigenti.

Genetica rinnovata, più produttiva e resistente, che risponde alle esigenze di coltivatori e trasformatori.

Tra le varietà proposte, PR22R58 si riconferma il riferimento nel segmento dei frumenti teneri panificabili. Grazie all'ampia adattabilità ambientale, ad un ottimo profilo fitosanitario e all'eccellente potenzialità produttiva, assicura all'agricoltore produzioni stabili ed elevate. Per quanto riguarda la gamma dei frumenti duri Pioneer, la diversità genetica tra le varietà garantisce una soluzione idonea per ogni zona di coltivazione nell'areale del Centro-Sud, garantendo produttività e qualità. Nel loro sviluppo, particolare attenzione è stata posta all'adattabilità ambientale e alla selezione dei migliori parametri qualitativi della granella, con l'obiettivo di assicurare non solo produzioni stabili e di buon livello, ma soprattutto la possibilità di valorizzarne le prerogative chimico-nutrizionali all'interno delle più importanti filiere organizzate per la produzione di pasta.

Combinare agronomia e soluzioni di difesa, per un mercato più attento al rispetto dell'ambiente.

La linea di Corteva per la difesa dei cereali vernini si contraddistingue per innovazione ed efficacia, offrendo un'eccellente protezione della coltura sia nella difesa dalle infestanti che dalle principali patologie fungine e dai fitofagi. Anche nello sviluppo dei più recenti principi attivi, Corteva rimane fedele all'impegno per un'innovazione sostenibile, con soluzioni rispettose dell'ambiente e sicure per gli operatori e per i consumatori. Con il recente lancio di Arylex™ active, ad esempio, il cerealicoltore più professionale può disporre di una soluzione erbicida efficace, selettiva e priva di residui nella granella.



PR22R58

LA CERTEZZA DI RESE SUPERIORI E STABILI NEL TEMPO

VARIETÀ IDONEA ANCHE PER L'IMPIEGO IN AGRICOLTURA BIOLOGICA



FRUMENTO TENERO

CARATTERISTICHE DEL SEME

- **Ciclo di sviluppo:** medio - tardivo
- **Colore:** rosso
- **Peso ettolitrico:** medio (79-81 kg/hl)
- **Contenuto in proteine:** medio
- **Classe qualitativa:** panificabile
- **Hardness:** medio
- **Accestimento:** elevato
- **Spiga:** fusiforme, di media lunghezza
- **Resistenza all'allettamento:** elevata
- **Taglia:** media con foglie semi-erette

Areale di coltivazione: Nord - Centro Italia

NORD: metà ottobre - metà novembre

CENTRO: metà ottobre - metà novembre

Densità di semina 400-420 semi/m²

La densità di semina consigliata corrisponde a 170-180 Kg/ha di seme. Per semine molto tardive e su sodo aumentare la dose di semina del 10-15%. Frazionare gli apporti azotati di copertura in tre interventi: 20% a fine inverno (3-4 foglie), 55% ad inizio levata, 25% in fase di botticella. Modulare i trattamenti di difesa fitosanitaria per salvaguardare la qualità della produzione, in funzione della precessione culturale, del tipo di semina e dell'andamento stagionale.

SCARSA	BUONA	OTTIMA	ECCELLENTE
POTENZIALE PRODUTTIVO			
RESISTENZA AL FREDDO			
RESISTENZA A OIDIO			
RESISTENZA RUGGINE BRUNA			
RESISTENZA RUGGINE GIALLA			
TOLLERANZA FUSARIOSI			
TOLLERANZA PRE-GERMINAZIONE			

PR22D84

**ELEVATA STABILITÀ PRODUTTIVA,
QUALITÀ E GRANDE ADATTABILITÀ AMBIENTALE**

FRUMENTO DURO

CARATTERISTICHE DEL SEME

- **Ciclo di sviluppo:** medio
- **Taglia:** media
- **Accesimento:** buono
- **Spiga:** a bordi paralleli
- **Ariste:** nere
- **Resistenza all'allettamento:** eccellente



Areale di coltivazione: Centro - Sud Italia

CENTRO: fine ottobre - novembre

SUD: novembre - inizio dicembre

Densità di semina 420-430 semi/m²

La varietà P22D84 è indicata per gli areali di coltivazione del Centro-Sud Italia. Risulta infatti idoneo sia per gli ambienti collinari del Centro Italia che per semine più tardive negli ambienti del Sud Italia.

La densità di semina è mediamente variabile tra i 200 e 230 kg/ha in funzione dell'epoca di semina e del calibro del seme.

Si consiglia un programma di difesa fitosanitaria basato su due interventi in centro Italia e di un intervento, allo stadio di foglia bandiera, al sud Italia.

SCARSA	MEDIA	BUONA	ECCELLENTE
PESO SPECIFICO			
PROTEINE			
INDICE DI GLUTINE			
INDICE DI GIALLO			
POTENZIALE PRODUTTIVO			
TOLLERANZA STRESS			
RISPOSTA A FERTILITÀ			
ADATTABILITÀ TERRENI			
TOLLERANZA A OIDIO			
TOLLERANZA RUGGINE BRUNA			
TOLLERANZA FUSARIOSI			

SORRENTO

**RUSTICITÀ, SANITÀ E ALTO PESO TENORE
PROTEICO PER LE FILIERE DI QUALITÀ**

FRUMENTO DURO



CARATTERISTICHE DEL SEME

- Ciclo di sviluppo:** medio - precoce
- Taglia:** medio - alta
- Accesimento:** medio
- Spiga:** fusiforme, allungata
- Tolleranza a stress ambientali:** siccità
- Resistenza all'allettamento:** buona

Areale di coltivazione: Centro - Sud Italia

CENTRO: fine ottobre - novembre

SUD: novembre - inizio dicembre

Densità di semina 410-430 semi/m²

La densità di semina consigliata corrisponde a 220-230 Kg/ha di seme. Nel caso di semine su sodo aumentare del 5-10%. La varietà offre una buona adattabilità ai differenti tipi di terreno, con ottime risposte produttive anche nei terreni pesanti. Eccellente tolleranza a stress ambientali. La concimazione azotata di copertura va suddivisa in due interventi al Sud Italia ed in tre interventi in Centro Italia. Si consiglia un programma di difesa fitosanitaria su due interventi, in fase di inizio levata e in spigatura-inizio fioritura.

SCARSA	BUONA	OTTIMA	ECCELLENTE
PESO SPECIFICO			
PROTEINE			
INDICE DI GLUTINE			
INDICE DI GIALLO			
POTENZIALE PRODUTTIVO			
TOLLERANZA STRESS			
RISPOSTA A FERTILITÀ			
ADATTABILITÀ TERRENI			
TOLLERANZA A OIDIO			
TOLLERANZA RUGGINE BRUNA			
TOLLERANZA FUSARIOSI			

PR22D89

AFFIDABILITÀ E QUALITÀ PER LE AREE TRADIZIONALI DEL GRANO DURO



FRUMENTO DURO

CARATTERISTICHE DEL SEME

- **Ciclo di sviluppo:** medio - precoce
- **Taglia:** media
- **Accestimento:** medio
- **Spiga:** glauca
- **Ariste:** nere
- **Tolleranza a stress ambientali:** siccità
- **Resistenza all'allettamento:** buona

Aree di coltivazione: Centro - Sud Italia

CENTRO: fine ottobre - novembre

SUD: novembre - inizio dicembre

Densità di semina 420-440 semi/m²

La densità di semina consigliata corrisponde a 210-230 Kg/Ha di seme. Nel caso di semine su sodo aumentare del 5-10%. È particolarmente indicato per gli ambienti tradizionali di coltivazione, grazie al ciclo medio-precoce ed alla buona tolleranza alla siccità, è in grado di superare stress ambientali nella fase finale del ciclo colturale (fenomeno della "stretta"). La stabilità produttiva e la eccellente qualità del glutine, lo rendono idoneo per le filiere produttive di qualità nelle aree tradizionali di coltivazione del grano duro.

SCARSA	BUONA	OTTIMA	ECCELLENTE
PESO SPECIFICO			
PROTEINE			
INDICE DI GLUTINE			
INDICE DI GIALLO			
POTENZIALE PRODUTTIVO			
TOLLERANZA STRESS			
RISPOSTA A FERTILITÀ			
ADATTABILITÀ TERRENI			
TOLLERANZA A OIDIO			
TOLLERANZA RUGGINE BRUNA			
TOLLERANZA FUSARIOSI			

PR22D78

LA VARIETÀ PER LE AREE VOCATE DEL CENTRO-SUD ITALIA

FRUMENTO DURO

CARATTERISTICHE DEL SEME



- Ciclo di sviluppo: precoce
- Taglia: bassa
- Accesimento: medio
- Spiga: compatta
- Ariste: bruno scuro
- Tolleranza a stress ambientali: siccità
- Resistenza all'allettamento: elevata

Areale di coltivazione: Centro - Sud Italia

CENTRO: fine ottobre - novembre

SUD: novembre - inizio dicembre

Densità di semina 410-430 semi/m²

PR22D78 è particolarmente indicato per le tradizionali aree di coltivazione del grano duro. Si distingue per la grande tolleranza agli stress ambientali, per la spiccata rusticità e per la grande stabilità produttiva.

La concimazione azotata di copertura è da effettuare in almeno due interventi, il secondo dei quali nella fase di levata. Si consiglia un doppio trattamento fungicida negli areali del centro Italia ed un trattamento allo stadio di foglia bandiera negli ambienti del sud Italia.

SCARSA	BUONA	OTTIMA	ECCELLENTE
PESO SPECIFICO			
PROTEINE			
INDICE DI GLUTINE			
INDICE DI GIALLO			
POTENZIALE PRODUTTIVO			
TOLLERANZA STRESS			
RISPOSTA A FERTILITÀ			
ADATTABILITÀ TERRENI			
TOLLERANZA A OIDIO			
TOLLERANZA RUGGINE BRUNA			
TOLLERANZA FUSARIOSI			

PR22D63

L'ALTA QUALITÀ PER LE AREE TRADIZIONALI DEL GRANO DURO

FRUMENTO DURO



CARATTERISTICHE DEL SEME

- **Ciclo di sviluppo:** medio - precoce
- **Taglia:** medio - bassa
- **Accesimento:** buono
- **Spiga:** compatta
- **Ariste:** nere
- **Tolleranza a stress ambientali:** ottima
- **Resistenza all'allettamento:** buona

Areale di coltivazione: Centro - Sud Italia

CENTRO: fine ottobre - novembre

SUD: novembre - inizio dicembre

Densità di semina 410-430 semi/m²

La densità di semina consigliata corrisponde a 210-230 Kg/ha di seme, da aumentare in caso di semine tardive.

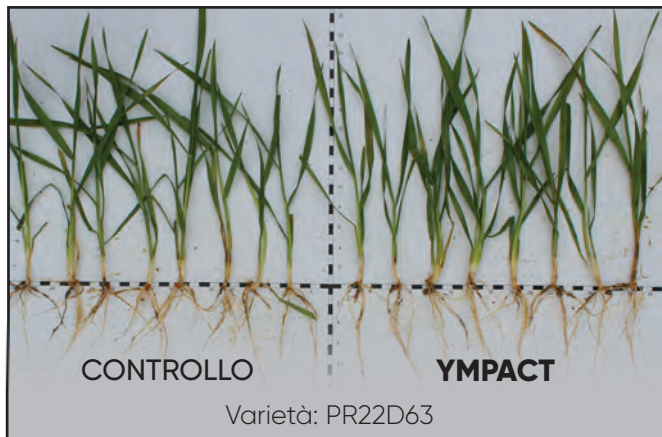
La varietà è particolarmente adatta ai terreni franco-argillosi. PR22D63 si caratterizza per l'eccellente contenuto proteico del seme, caratteristica che deve essere supportata da un'adeguata concimazione azotata per massimizzarne i valori. Si consiglia un programma di difesa fitosanitaria su due interventi, in fase di inizio levata e in fase di pre-spigatura/spigatura.

SCARSA	MEDIA	BUONA	ECCELLENTE
PESO SPECIFICO			
PROTEINE			
INDICE DI GLUTINE			
INDICE DI GIALLO			
POTENZIALE PRODUTTIVO			
TOLLERANZA STRESS			
RISPOSTA A FERTILITÀ			
ADATTABILITÀ TERRENI			
TOLLERANZA A OIDIO			
TOLLERANZA RUGGINE BRUNA			
TOLLERANZA FUSARIOSI			

Linea erbicidi per la cerealicoltura

ERBICIDA	Infestanti controllate*	Uso	Selettività	Intervallo di sicurezza	Temperatura minima di utilizzo (°C)	Miscibilità'	Colture adiacenti	Colture in successione	Controllo biotipi resistenti	Velocità di azione
Ariane™ II	Foglie larghe perennanti	Post-emergenza	Buona	70	min 10° C	Buona	Consultare etichetta	Consultare etichetta	ALS	Ottima
Boiler®	Graminacee anche resistenti	Pre-emergenza Post- precoce	Consultare etichetta	Non richiesto	Qualsiasi	Buona	Tutte	Tutte	ALS e ACCase	Buona
Broadway™	Graminacee e foglie larghe	Post-emergenza	Ottima	Non richiesto	Qualsiasi	Ottima	Tutte	Tutte	No	Ottima
Columbus®	Foglie larghe perennanti	Post-emergenza	Eccellente	Non richiesto	Qualsiasi	Eccellente	Tutte	Consultare etichetta	No	Ottima
Floramix®	Graminacee e foglie larghe	Post-emergenza	Ottima	Non richiesto	Qualsiasi	Ottima	Tutte	Tutte	No	Ottima
Senior® 75 WG	Graminacee e alcune foglie larghe	Post-emergenza	Ottima	60	Qualsiasi	Ottima	Tutte	Tutte	No	Ottima
Trezac® <small>Arylex® active</small>	Foglie larghe annuali (papavero resistente)	Post-emergenza	Eccellente	Non richiesto	Qualsiasi	Eccellente	Tutte	Consultare etichetta	ALS e 2,4-D	Eccellente
Zenith®	Foglie larghe annuali (senape resistente)	Post-emergenza	Ottima	Non richiesto	min 8° C	Ottima	Consultare etichetta	Tutte	ALS	Ottima
Zenith® GOLD	Foglie larghe annuali	Post-emergenza	Ottima	Non richiesto	Qualsiasi	Ottima	Tutte	Consultare etichetta	No	Ottima
Zenith® Trio	Foglie larghe annuali (senape resistente)	Post-emergenza	Ottima	Non richiesto	min 8° C	Ottima	Consultare etichetta	Consultare etichetta	ALS	Eccellente
Zypar® <small>Arylex® active</small>	Foglie larghe annuali (papavero resistente)	Post-emergenza	Eccellente	50	Qualsiasi	Eccellente	Tutte	Tutte	ALS e 2,4-D	Eccellente

*Per l'elenco completo e dettagliato delle infestanti controllate leggere attentamente le etichette prima dell'applicazione

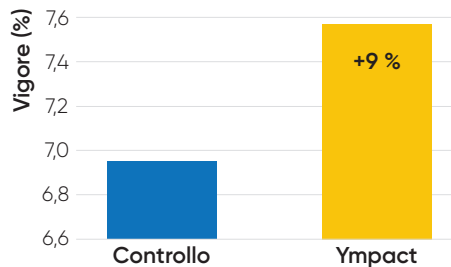


Ympact® è il nuovo trattamento delle sementi di origine naturale, che **potenzia il vigore delle piantine**, ottimizzando il metabolismo e la tolleranza agli stress.

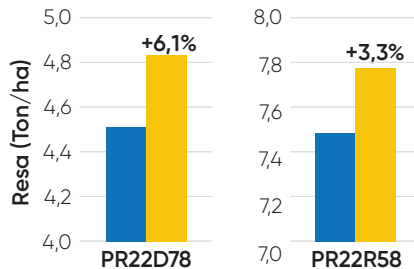
Aumenta la disponibilità di nutrienti a vantaggio della coltura, con un trattamento in concia in grado di **migliorare la resa e l'uniformità della coltura**, fin dalla semina.

Ympact è una miscela fluida di micronutrienti (Rame, Manganese e Zinco) contenente acidi umici e fulvici.

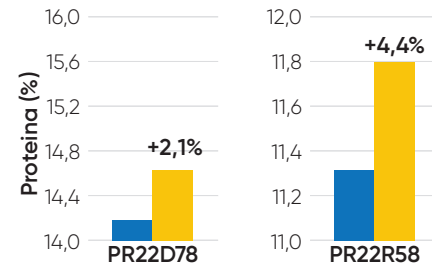
Una coltura più vigorosa in partenza...



...che produce di più...



...con maggiore qualità della grannella.



Media di 10 località in Francia, UK, Romania, Estonia per frumento tenero/duro, orzo, segale.

PR22R58: prove varietali Pioneer 2021, 10 località in Italia Sorrento e PR22D78: prove varietali Pioneer-CREA 2021, Foggia

BlueN®

BIOSTIMOLANTE

La soluzione biologica che nutre
la coltura con l'azoto atmosferico



Caratteristiche:

BlueN® è un biostimolante composto da *Methylobacterium symbioticum SB23*, un esclusivo batterio endofitico brevettato, in grado di diffondersi all'interno del tessuto vegetale delle piante e metabolizzare l'azoto atmosferico, fissandolo in una forma più facilmente assorbibile dalla coltura.

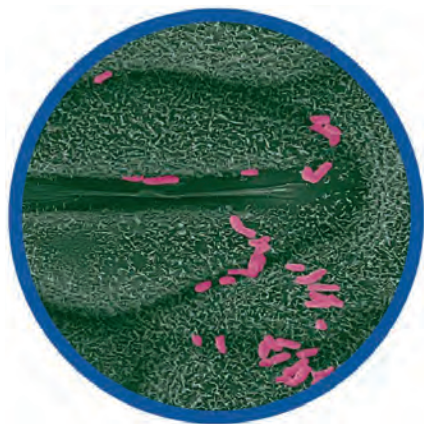
Una volta applicato sulle piante, penetra attraverso gli stomi della foglia e colonizza il parenchima. Qui, il batterio produce un complesso enzimatico chiamato **Nitrogenasi**, in grado di convertire l'azoto atmosferico in ammonio, che viene prontamente ceduto alle cellule vegetali per sintetizzare proteine e acidi nucleici indispensabili per la vita della pianta.

I vantaggi di BlueN:

BlueN consente alla pianta di **assorbire l'azoto presente nell'atmosfera** indipendentemente dalla disponibilità nel suolo e **incrementa l'attività fotosintetica** della pianta, rendendola più efficiente, anche nelle fasi in cui il fabbisogno è maggiore.

L'utilizzo di BlueN fa aumentare le rese e la qualità della coltura, consentendo di ridurre le fertilizzazioni azotate al suolo.

BlueN è una soluzione sostenibile di **origine completamente naturale**. Contribuisce a massimizzare l'efficienza di utilizzo dell'azoto riducendo gli sprechi economici e l'impatto ambientale.



PIONEER HI-BRED ITALIA S.R.L.
Via Pari Opportunità, 2
26030 Gadesco Pieve Delmona (CR)
www.corteva.it/pioneer



UTILIZZARE I PRODOTTI FITOSANITARI IN MODO SICURO E RESPONSABILE. LEGGERE ATTENTAMENTE LE ETICHETTE PRIMA DELL'APPLICAZIONE. Si richiama l'attenzione sulle frasi e i simboli di pericolo riportati in etichetta. Agrofarmaci utilizzati dal Ministero della Salute. Per la composizione e il numero di registrazione si rinvia al catalogo dei prodotti o al sito internet del produttore.

Visita il sito corteva.it

TM, ®, Marchi commerciali di Corteva Agriscience e delle sue società affiliate. © 2022 - Corteva

